



**Reacciona
por la Vida**
Juntos por una
movilidad segura



A mayor velocidad, mayor es la probabilidad de una colisión

Un pequeño aumento en tu velocidad tiene grandes consecuencias:



Aumentar la velocidad en un 1% incrementa:

El riesgo de colisión
mortal en un:

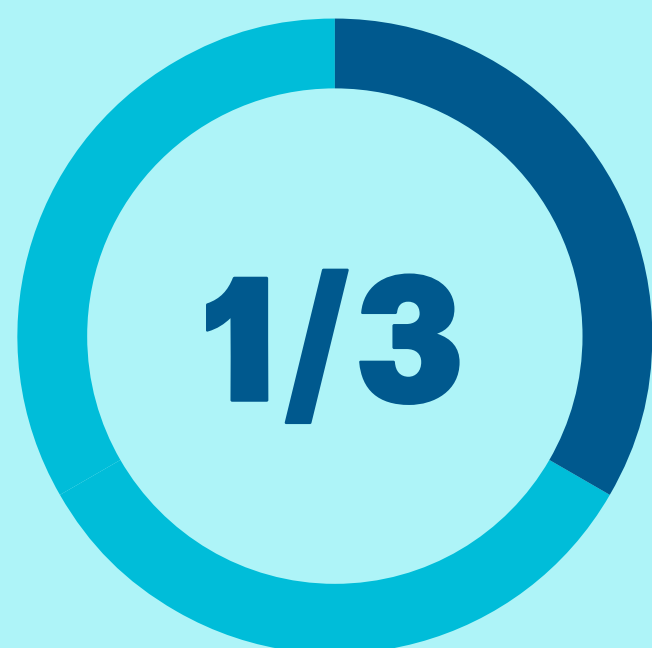
4%

El riesgo de colisión
grave en un:

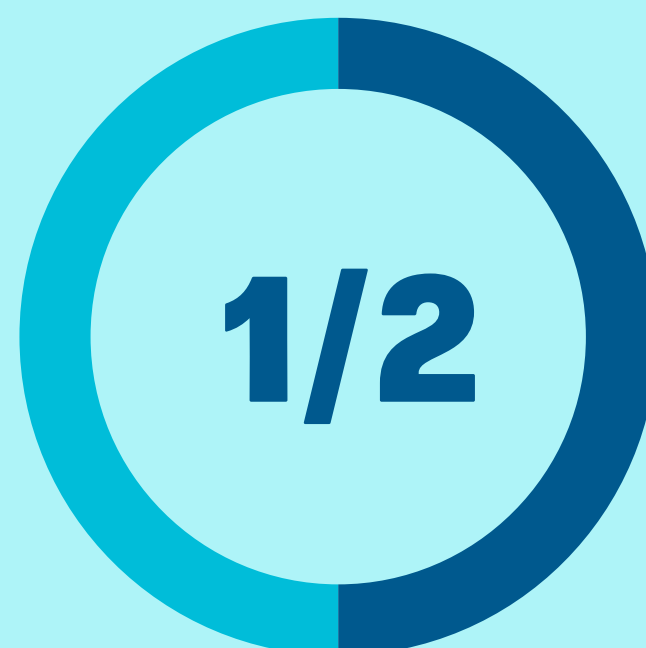
3%

La velocidad excesiva es una de las mayores causas de siniestros viales

A nivel global esto se refleja en:

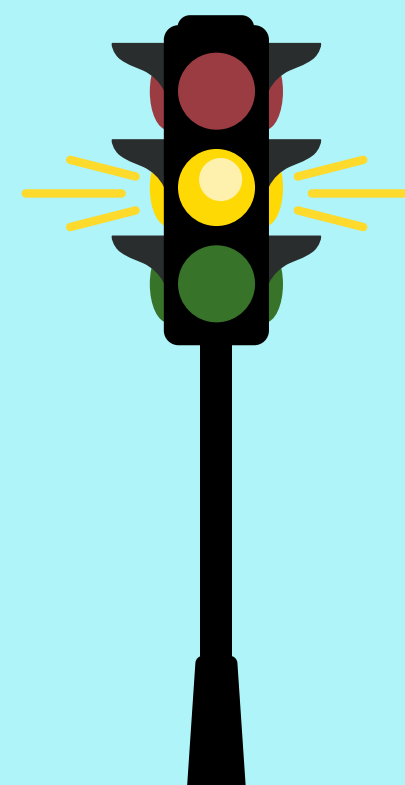
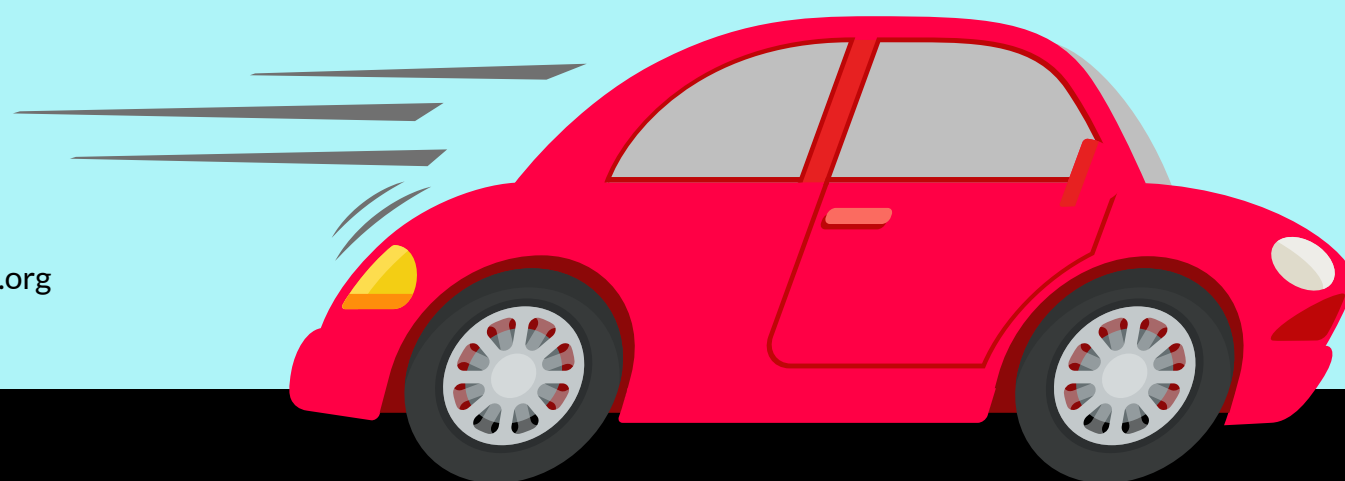


Muertes viales en países de ingresos altos



Muertes viales en países de ingresos bajos y medianos

Fuente: OPS, Seguridad vial, paho.org





Reacciona
por la Vida
Juntos por una
movilidad segura

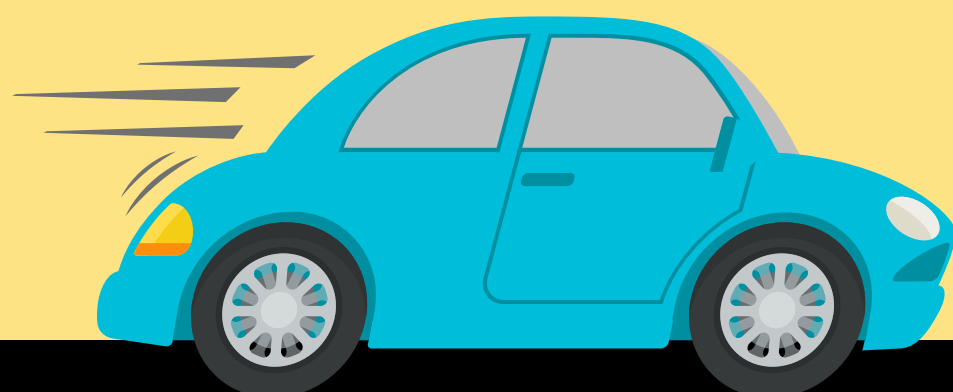


Más velocidad, más riesgo

A



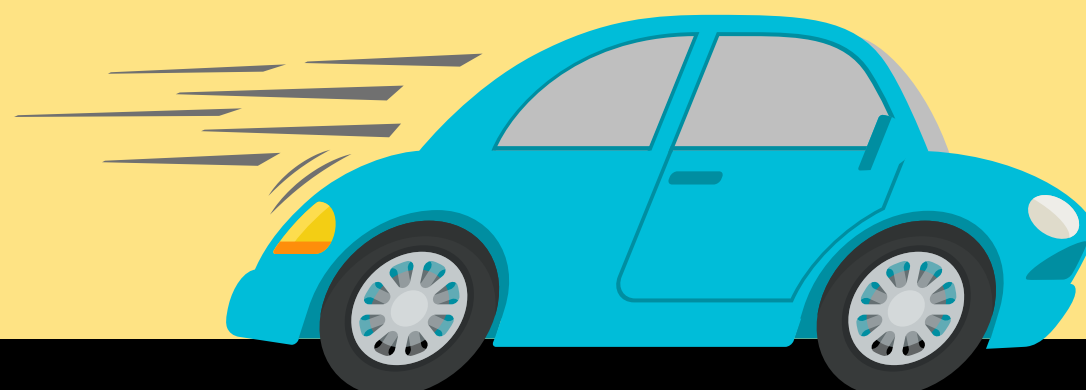
el riesgo de muerte para
peatones atropellados es
significativamente menor



que a



donde este riesgo
aumenta
4.5 veces.





**Reacciona
por la Vida**
Juntos por una
movilidad segura



A **65**
km/h

**el riesgo de muerte
para los ocupantes en
un impacto lateral entre
autos es del 85%.**





**Reacciona
por la Vida**
Juntos por una
movilidad segura

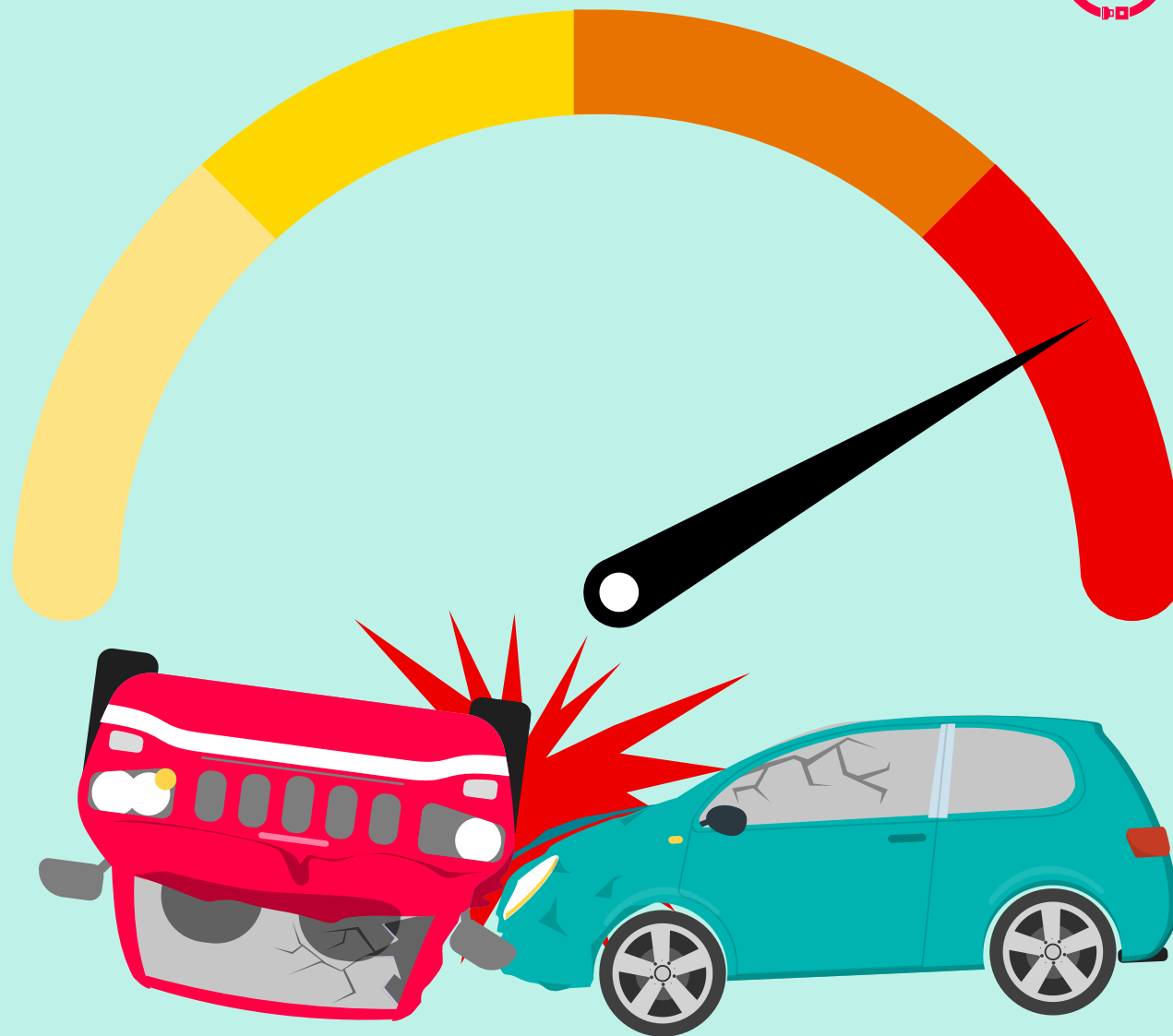


**El exceso de velocidad
es una de las
causas principales
de muertes y
lesiones graves en
siniestros viales.**

Fuente: STConapra, Secretaría de Salud. "Exceso de velocidad al conducir, principal factor de siniestros viales". gob.mx

Modera tu velocidad

Respetar
los límites de
velocidad
establecidos.



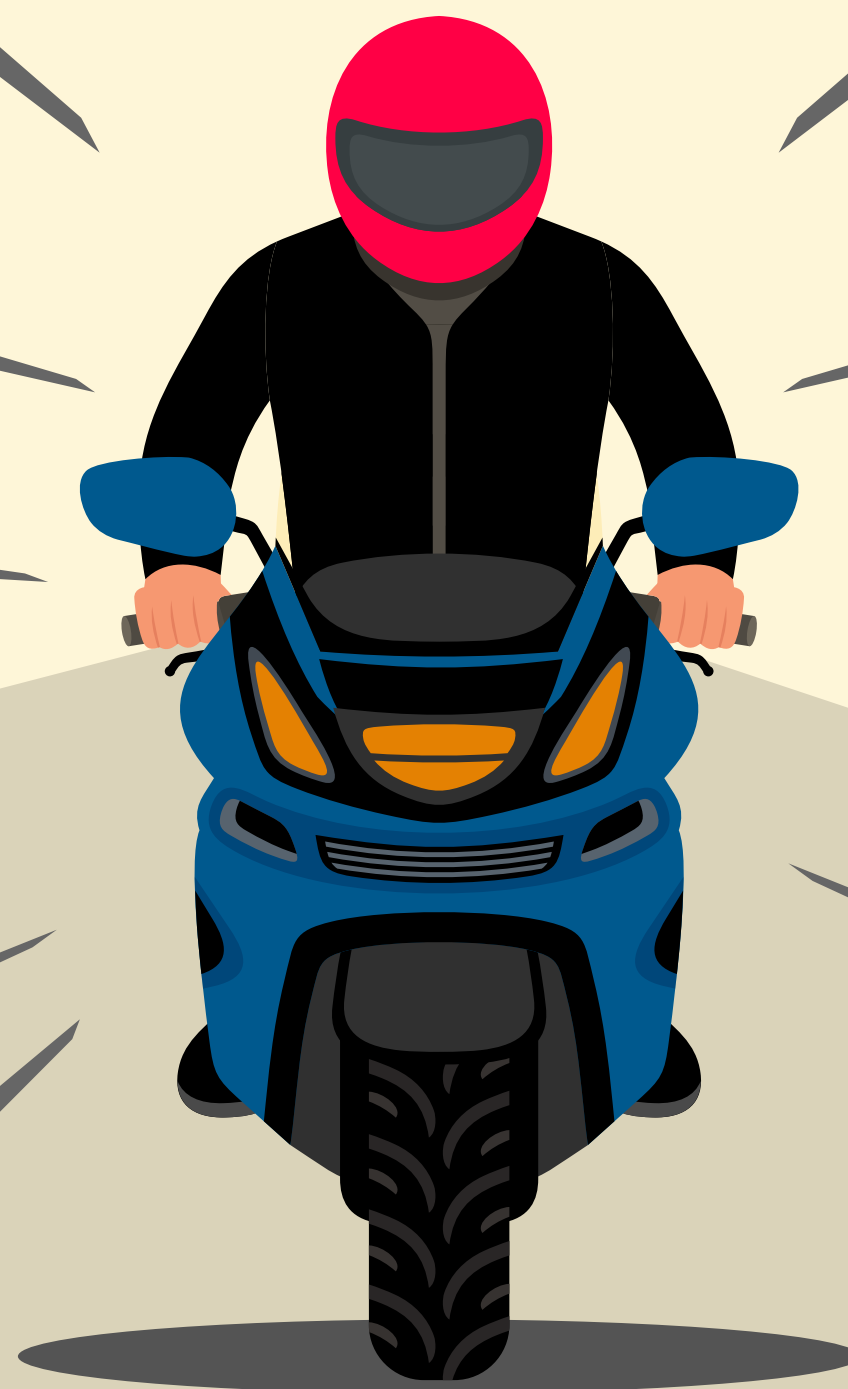
**Reacciona
por la Vida**
Juntos por una
movilidad segura



Exceder el límite tiene consecuencias

66%

de los conductores
no respetan los
límites de
velocidad,
aumentando el
riesgo de siniestros
graves o mortales.



La ley lo establece

Para proteger a los más vulnerables es necesario estandarizar a nivel local el límite de 20km/h en zonas escolares, hospitales y albergues.

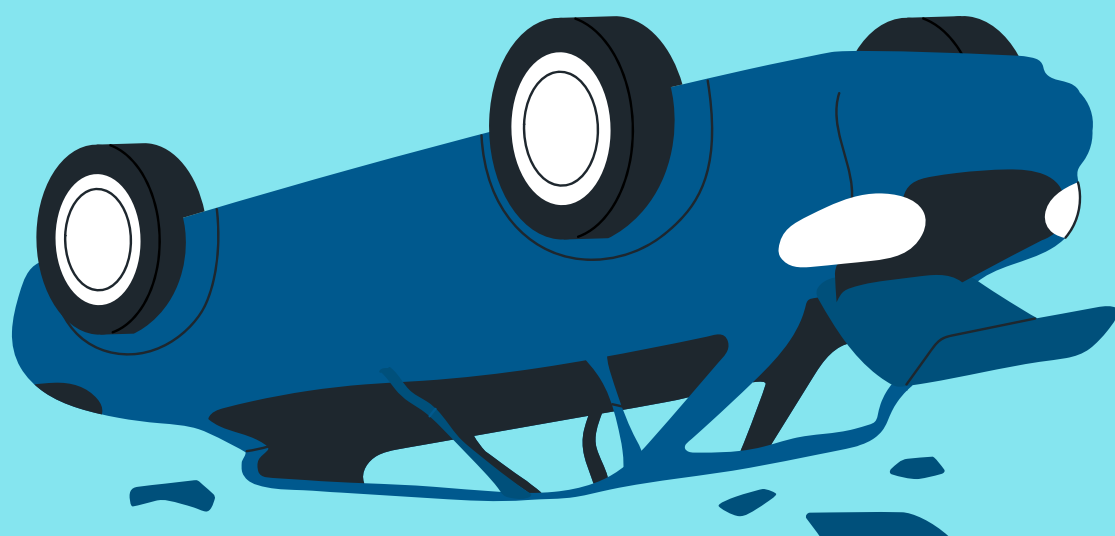




Reacciona
por la Vida
Juntos por una
movilidad segura



Riesgos del exceso de velocidad:



Se pierde el control
del vehículo.



Aumenta la gravedad
de los siniestros.



Disminuye la eficacia de las
protecciones del vehículo.



Reacciona
por la Vida
Juntos por una
movilidad segura



Respetar los límites de velocidad te protege doblemente:

reduces la probabilidad
de un siniestro y, si sucede,
la severidad de sus consecuencias.

